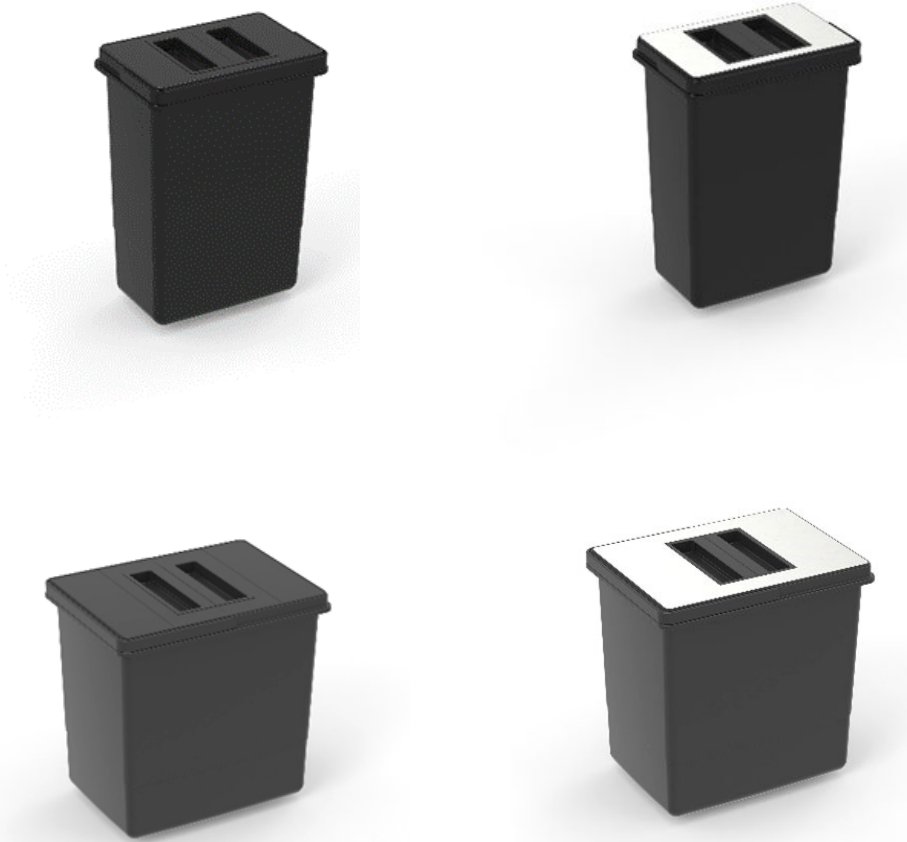




LA NOUVELLE GAMME PRODUITS

Le nouveau design



À compter du 1er janvier 2026, Ekotech a lancé une nouvelle gamme de seaux, destinée à remplacer et moderniser les modèles existants.

Ce restyling concerne notamment les poubelles de **5 L**, **7 L**, **12 L** et **15 L**, désormais repensées pour offrir un design contemporain, une ergonomie améliorée ainsi que des options en acier inoxydable, afin de répondre aux exigences de la cuisine moderne.

Tous les produits sont disponibles en gris Orion et en noir mat, tandis que la version Bio est proposée en noir mat, fabriquée à partir de matériaux recyclés certifiés..

A solid red vertical bar runs along the left edge of the slide.

LES GAMMES RENOUVELÉES DE SYSTÈMES DE TRI SÉLECTIF



Nous vous présentons notre nouvelle collection, une véritable évolution en matière de design et de fonctionnalité.

Son esthétique aux lignes épurées reflète les dernières tendances du marché, tandis que sa finition mate lui confère une touche de raffinement.

Disponible en gris Orion et noir mat, avec la possibilité de choisir des couvercles en acier pour encore plus de style et de résistance.

Cette collection allie innovation, qualité et élégance, apportant un nouveau souffle à votre gamme et inspirant vos clients.

La nouvelle gamme de seaux permet de renouveler les familles de produits suivantes :

- **JAZZ**
- **FREE JAZZ**
- **PRACTIKO**
- **ALADIN**
- **FRONT**
- **PATTY**
- **EKKO**
- **TANK**
- **TANDEM / TANDEM SHORT**



Tank 40 version gris Orion



Jazz 90 version en acier



Ekko version gris Orion



Practiko 90 version en acier

LA GAMME PRACTIKO

La ligne Practiko se renouvelle en profondeur, en alliant sa légendaire polyvalence à une esthétique d'avant-garde. La nouvelle collection transforme la gestion des déchets en une véritable expérience de design intégré pour la cuisine contemporaine.

Nous délaissions les lignes traditionnelles au profit d'une esthétique plus géométrique et d'une finition mate raffinée, avec la possibilité d'intégrer des couvercles en acier inoxydable, pour une résistance accrue et une touche professionnelle.

Les nouveaux composants sont entièrement compatibles avec les modèles précédents, facilitant ainsi la mise à niveau de la gamme sans contraintes techniques.



LA GAMME JAZZ

Grâce à ses lignes modernes et épurées, à son design ergonomique et à ses surfaces métalliques (en option), les nouveaux bacs confèrent à la ligne Jazz une identité unique parmi les systèmes de tri sélectif pour tiroirs.

Particulièrement adaptée aux tiroirs sous évier de 45 cm à 120 cm, la gamme Jazz constitue une solution unique sur le marché, offrant — grâce à sa conception — une flexibilité maximale dans la configuration du nombre de bacs.



LA GAMME FREE JAZZ

La gamme Free Jazz se renouvelle également avec de nouveaux bacs aux lignes modernes et ergonomiques.

Le couvercle en acier inoxydable est disponible en option, apportant à la fois solidité et une finition en parfaite harmonie avec le style des cuisines contemporaines.

Tous les produits sont proposés en gris Orion et en noir mat, des teintes neutres et élégantes qui s'intègrent facilement dans tout type d'aménagement intérieur.

Avec 32 configurations possibles, Free Jazz garantit une grande flexibilité d'installation et une gestion optimale de l'espace intérieur du meuble



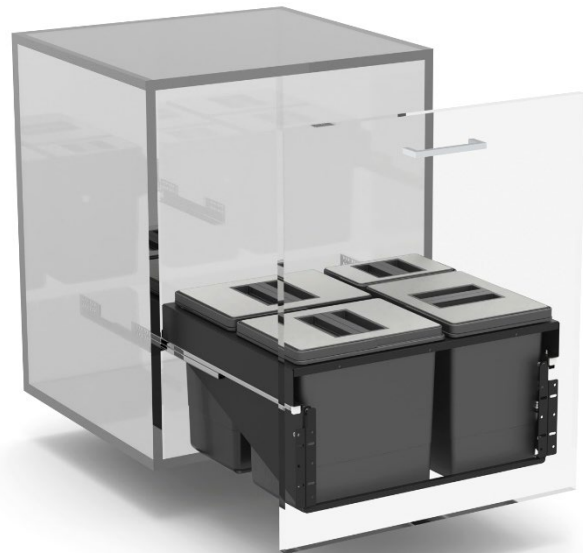
ALADIN

ALADIN est la synthèse parfaite entre efficacité et encombrement minimal. La série se renouvelle avec de nouveaux bacs aux lignes ergonomiques et au design moderne.



LA GAMME FRONT

La gamme Front, en particulier dans sa version en acier, a été conçue pour offrir le meilleur rapport qualité/prix du marché, tout en répondant aux exigences de fonctionnalité et en s'inscrivant dans l'esthétique des cuisines les plus contemporaines.



PATTY

PATTY est un système à fixation au fond, conçu pour valoriser même les espaces les plus réduits.

Une solution économique et élégante, livrée avec couvercle, pensée pour être immédiatement prête à l'emploi et facilement intégrable dans tout type d'environnement.

Les bacs seront désormais également disponibles en version Orion, tout en offrant confort d'utilisation, fonctionnalité et une esthétique soignée jusque dans les moindres détails.



EKKO

EKKO est un système de tri sélectif pour meubles bas à porte battante, alliant une excellente capacité à une structure compacte et rationnelle.

Conçue pour maximiser le volume disponible, la série s'enrichit de nouveaux bacs au design renouvelé et fonctionnel.



TANK 40

TANK 40 est la solution idéale pour optimiser les modules standards de 40 cm à portes battantes.

Le système a été perfectionné afin d'offrir une organisation de l'espace encore plus rationnelle, tout en garantissant robustesse et fluidité grâce à des glissières en acier galvanisé.

L'introduction de nouveaux paniers confère à la gamme une esthétique minimaliste et une praticité accrue.



TANDEM e TANDEM SHORT 40

Tandem et Tandem Short 40 sont des solutions à extraction frontale, conçues pour maximiser l'efficacité des modules de 40 cm.

La version standard garantit une capacité volumétrique maximale, tandis que la variante Short est pensée pour optimiser les espaces réduits, assurant ainsi une organisation efficace et ordonnée du tri sélectif.

L'intégration de nouveaux bacs confère à l'ensemble une esthétique épurée et contemporaine, ainsi qu'une fonctionnalité simplifiée.

Les deux modèles sont équipés de glissières en acier galvanisé, avec une capacité de charge allant jusqu'à 30 kg, garantissant une grande fluidité de mouvement et une excellente durabilité dans le temps.





Front 30 version gris Orion



Tandem short 40 version en acier



Jazz 90 version gris Orion

Marco Caracallo
+39 348 00 59 984
+33 6 52 72 86 07
marco@caracallo.eu